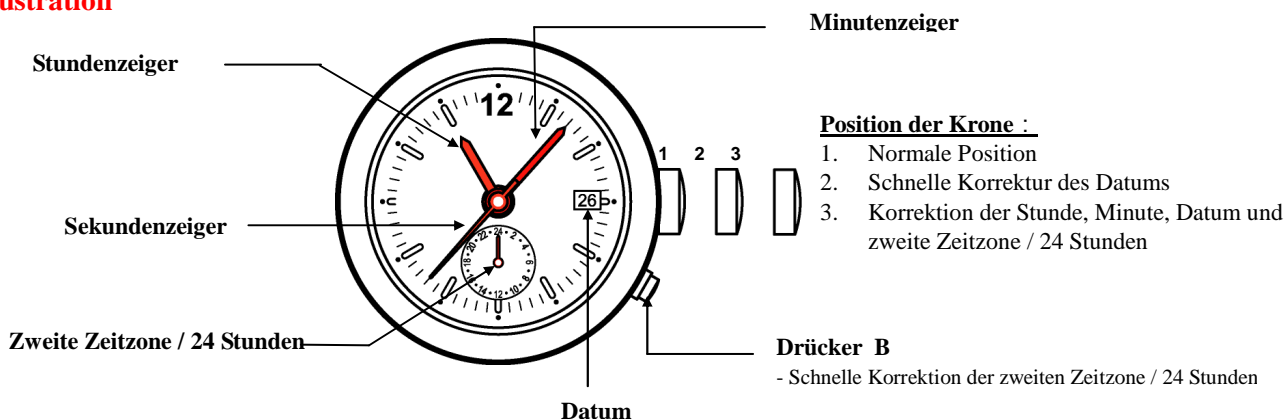


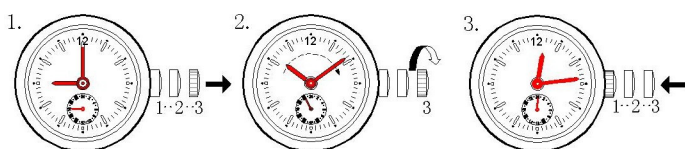
Kaliber : 9232 / 1940

Funktion : Datum, Zweite Zeitzone / 24-Stunden

Illustration



A. Einstellen der Zeit - Stunde, Minute und 24 Stunden



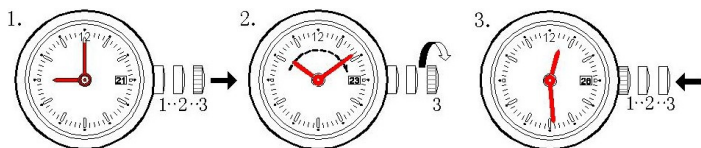
1. Ziehen der Krone in Position 3.
2. Drehen der Krone im Uhrzeigersinn um die Stunde, Minute und 24 Stundenzeiger zur gewünschten Zeit einzustellen.
3. Drücken der Krone auf Position 1.

B. Einstellen der zweiten Zeitzone



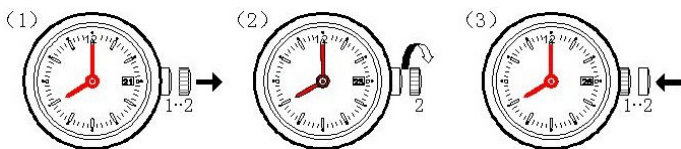
1. Setzen der Krone auf Position 1.
2. Drücken von B step-by-step um den Zeiger der zweiten Zeitzone auf die gewünschte Zeit einzustellen.
3. Die Zeit ist nun gesetzt.

C. Einstellen des Datums



1. Ziehen der Krone in Position 3.
2. Drehen der Krone im Uhrzeigersinn. Das Datum schreitet 1 Tag vor um 00.00 Mitternacht.
3. Drücken der Krone auf Position 1.

Schnelle Korrektur des Datums :



1. Ziehen der Krone in Position 2 .
2. Drehen der Krone im Uhrzeigersinn step-by-step um das gewünschte Datum einzustellen.
3. Drücken der Krone auf Position 1.

!! Achtung !! : nicht einstellen zwischen 21:00 und 00:30 Mitternacht

Batterie : 371 – SR920SW